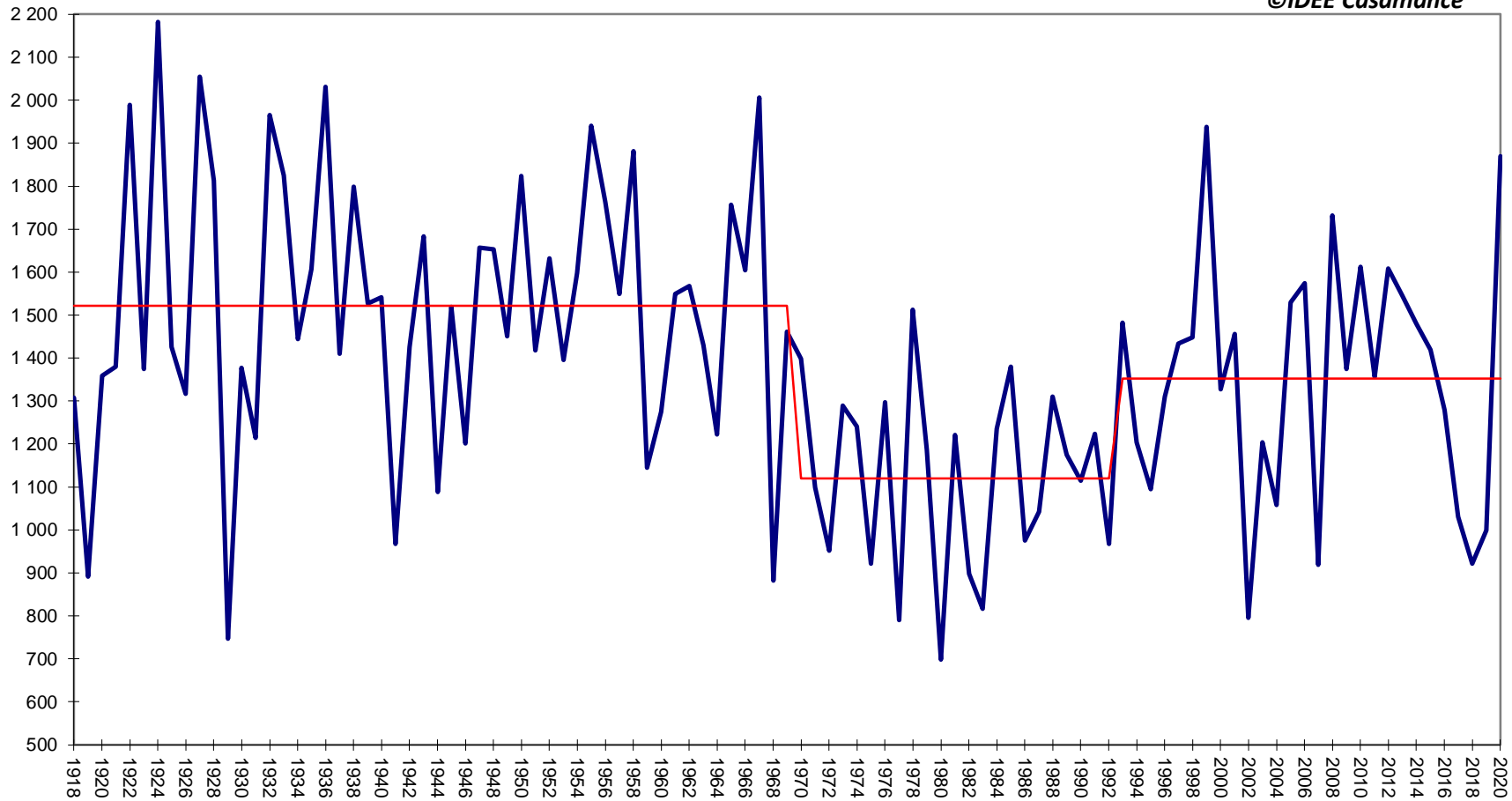


PLUIE ANNUELLE A ZIGUINCHOR
PLUIE MOYENNE DE 1918 A 1970 (1 521 mm), ENTRE 1970 ET 1992 (1 122 mm) ET
DE 1993 A 2020 (1 358,8 mm)- pluviométrie 2020 : 1 870,2

— ANNUELLE — MOYENNE

©IDEE Casamance



Sources collectées par ©IDEE Casamance : DRDR / Station météorologique de Ziguinchor / www.meteo-senegal.net / www.infoclimat.fr